

***CKB Corporation***®



# ごあいさつ Message

---



当社は1953年の創業以来、主に欧米諸国から工作機械、測定機器、鍛圧機械などを輸入販売し、我が国の産業の近代化・工業化に貢献してまいりました。

私たちの歩みは、日本のものづくりと密接に関わっており、諸先輩方が汗と“油”の努力によって、幾多の困難な状況を乗り越え、日本の産業界を支えてきたことは、私たちの誇りであり、今も日々の事業活動に綿々と受け継がれております。

国際情勢や技術形態がいかに変化しようと、私たちは良心と法に従い、広い視野と深い専門性を持った貿易商として将来も歩み続けていく所存です。

今後とも倍旧のご支援、お引き立てを賜りますようお願い申し上げます。

株式会社シーケービー  
代表取締役社長  
中川 貴夫

Since the founding of our company in 1953, we have actively contributed to the modernization and industrialization of various Japanese industries by importing, selling and servicing machine tools, measuring instruments, forging machinery, etc., from the most reputable Western machine tool manufacturers.

Our Company history is closely associated with Japanese manufacturing, made possible through the efforts of our predecessors' pouring their sweat and "oil" in their ability to overcome various difficult circumstances, it is our pride to have supported the modernization of the Japanese manufacturing industry, and their spirit in the pursuit of innovation and perfection is what guides us today in our business activities.

Regardless of changes in the everchanging global environment as well as rapidly evolving technological advancements, with trust, integrity and honesty as our core values that embody our commitment to society, as traders with an open-mindedness and profound expertise, we will continue to move forward and make progress in order to secure a prosperous future.

Thank you for your patronage as we look forward to your continued understanding and support in the future.

Takao Nakagawa  
President  
CKB Corporation

# 会社概要

## Outline

商号 Trade Name	株式会社シーケービー CKB Corporation	資本金 Capital	1億円 JPY 100 million
本社 Head Office	〒150-0002 東京都渋谷区渋谷2-10-6 山田青山ビル Tel:03-3498-2131 Fax:03-3498-2366  Yamada Aoyama Bldg.,2-10-6,Shibuya, Shibuya-ku,Tokyo,150-0002 Japan Tel:+81-3-3498-2131 Fax:+81-3-3498-2366	年間売上高 Yearly Turnover	100億円 JPY 10 billion
創業 Date of Foundation	昭和28年1月21日 January 21, 1953	社員数 Number of Employees	70名 70
		営業品目 Line of Business	工作機械、鍛圧機械、アルミ缶製造設備 測定機器、溶接機械、3Dプリンタ、 その他 Sale of Machine Tools, Presses Aluminum Can Manufacturing Equipment Metrology Equipment Welding Machines 3D Printing Machines and others

## 事業拠点

### Locations

本社 Head Office	〒150-0002 東京都渋谷区渋谷2-10-6 山田青山ビル Tel:03-3498-2131 Fax:03-3498-2366 Yamada Aoyama Bldg.,2-10-6,Shibuya,Shibuya-ku,Tokyo,150-0002 Japan Tel:+81-3-3498-2131 Fax:+81-3-3498-2366
名古屋支店 Nagoya Office	〒460-0008 名古屋市中区栄4-2-29 JRE名古屋広小路プレイス8F Tel:052-269-6080 Fax:052-269-6082 8F JRE Nagoya Hirokoji Place,4-2-29,Sakae,Naka-ku,Nagoya,460-0008 Japan Tel:+81-52-269-6080 Fax:+81-52-269-6082
大阪支店 Osaka Office	〒553-0003 大阪市福島区福島7-15-26 JMFビル大阪福島01 2F Tel:06-6442-3270 Fax:06-6442-3261 2F JMF-Bldg. Osaka Fukushima 01, 7-15-26, Fukushima, Fukushima-ku, Osaka, 553-0003 Japan Tel:+81-6-6442-3270 Fax:+81-6-6442-3261
広島支店 Hiroshima Office	〒730-0051 広島市中区大手町2-2-9 ビル博丈大手町4F Tel:082-543-5392 Fax:082-543-5397 4F Bldg. Hirotake Otemachi,2-2-9,Otemachi,Naka-ku,Hiroshima,730-0051 Japan Tel:+81-82-543-5392 Fax:+81-82-543-5397
浜松営業所 Hamamatsu Office	〒430-0926 浜松市中区砂山町350 浜松駅南ビルディング9F Tel:053-459-2239 Fax:053-459-2241 9F Hamamatsu Ekinan Bldg.,350,Sunayama-cho,Naka-ku,Hamamatsu,430-0926 Japan Tel:+81-53-459-2239 Fax:+81-53-459-2241
北関東営業所 North Kanto Office	〒360-0037 熊谷市筑波3-4 熊谷朝日八十二ビル7F Tel:050-8881-7820 Fax:048-599-3736 7F Kumagaya Asahi Hachijuni Bldg.,3-4,Tsukuba,Kumagaya,360-0037 Japan Tel:+81-50-8881-7820 Fax:+81-48-599-3736
苫小牧出張所 Tomakomai Office	〒053-0027 苫小牧市王子町3-2-23 ステーションプラザ苫小牧3F 3F Station Plaza Tomakomai,3-2-23,Oji-machi,Tomakomai,053-0027 Japan
Shibuya Technical Office	〒150-0002 東京都渋谷区渋谷2-10-6 山田青山ビル1F 1F Yamada Aoyama Bldg.,2-10-6,Shibuya,Shibuya-ku,Tokyo,150-0002 Japan
Nagoya Technical Office	〒463-0071 愛知県名古屋市守山区新守町 66 66, Shinmori-cho, Moriyama-ku, Nagoya,463-0071 Japan
-----	
海外子会社 Overseas Affiliate	CKB-ERUCO GmbH Tibarg 20, 22459 Hamburg Germany Tel:+49 40 370 81 126 / +49 40 370 81 199 Fax:+49 40 370 81 196

# 沿革

## History

---

- 1953 ERUCO Johs. Kölln GmbH & Co.KGと事業提携を図り千代田機械貿易(株)を設立  
Founded Chiyoda Kikai Boeki K.K. in cooperation with ERUCO Johs. Kölln GmbH & Co.KG.
- 1954 SCHAUDT社研削盤20台を本田技研工業(株)に納入。近代化、合理化に貢献  
Delivered 20 sets of SCHAUDT grinders to Honda Motor Co.,Ltd. and much contributed to modernization and rationalization of the plants.
- 1955 東京国際見本市に工作機械出品  
Participated in Tokyo International Machine Tool Fair.
- 1961 弊社の仲介によりLORENZ社と三菱重工業(株)が提携、歯車加工機国産化  
MASCHINENFABRIK LORENZ AG and Mitsubishi Heavy Industries Co., Ltd.  
concluded the lisencc agreement on gear cutting machines through our intermediation.
- 1962 第1回日本国際工作機械見本市に当時最大クラスのMFD社の大型ロール旋盤を出品  
Displayed "MFD"large-sized roll lathe,the largest one among the exhibits, at the 1st Japan International Machine Tool Fair.
- 1963 弊社の仲介によりGILDEMEISTER社と日立精機(株)が提携、多軸自動盤国産化  
GILDEMEISTER AG and Hitachi Seiki Co.,Ltd. concluded the lisencc agreement on multi-spindle automatics through our intermediation.
- 1973 創立20周年記念式典挙行  
精密測定機器販売部門を分離、系列会社(株)テクノ・プレジジョン設立  
Celebrated the 20th anniversary of the company's foundation.  
Set up Techno-Precision Inc. to handle the sale of precision metrology equipment.
- 1983 第1回内閣総理大臣輸入貿易功労賞を受賞  
Officially commended by the Prime Minister for our many years of service to Japanese import trade.
- 1991 社名を株式会社シーケービーに改称  
平成3年度輸入貿易貢献企業表彰を受賞  
Changed the firm name to CKB Corporation.  
Officially commended by the Minister of MITI for our distinguished services to Japanese import trade.
- 1995 CKB本社現在地に移転  
CKB Head Office moved to the present place.
- 2003 創立50周年記念式典挙行  
Celebrated the 50th anniversary of the company's foundation.
- 2006 株式会社テクノ・プレジジョンと合併  
Merged with Techno-Precision Inc.
- 2008 ERUCO Johs. Kölln GmbH & Co. KG,を継承し、社名をCKB-ERUCO GmbHに改称  
Merged ERUCO Johs. Kölln GmbH & Co. KG, and changed its name to CKB-ERUCO GmbH.
- 2013 創立60周年記念式典挙行  
The 60th anniversary of the foundation.
- 2021 Shibuya Technical Office/Nagoya Technical Office開所  
Opened Shibuya Technical Office and Nagoya Technical Office

# 海外メーカー Overseas Partners

## 工作機械 Metal Cutting Machines

**ALFING**

ALFING KESSLER SONDERMASCHINEN



**アルフィン**  
コンロッド加工専用機、破断設備、  
コンロッド加工4軸マシニングセンタ

ALFING Kessler Sondermaschinen GmbH  
Con/rod Turnkey Line/Con/rod Fracture Splitting Machine/  
4 Spindle Machining Center for Con/rod/  
Special Purpose Machine



**BAHMÜLLER**



**バーミュラー**  
工程集約と自動化を可能とする  
複合研削盤

WILHELM BAHMÜLLER Maschinenbau  
Präzisionswerkzeuge GmbH  
Highly automated internal and  
external grinding machines



**ブデラス**  
内外径複合研削盤

Buderus Schleiftechnik GmbH  
Internal, External and Face Combined Grinders



**BW BURKHARDT  
+ WEBER**



**ブルクハルト ヴェーバー**  
超大型横型/複合/高剛性/  
超精密マシニングセンタ

BURKHARDT+WEBER Fertigungssysteme GmbH  
Large horizontal machining center/The ultra-dynamic,  
The ultra-variable, The ultra-compact, The ultra-heavy,  
The ultra-precise series

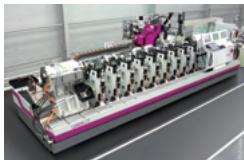


fives



**フィブ ランディス**  
大型クランクシャフト研削盤

Five Landis Ltd.  
Large Crankshaft Grinding Machines



fives



**フィブ マシニング**  
航空機用大型リングマシン/マシニングセンター  
複合材テープ自動積層システム  
パー材高速マシニングセンター

Precision Components Ltd.  
Precision Helical Rotor,  
Thread and Gear Components



**Flexmill**



**フレックスミル**  
ブリスク・タービンブレード・ギア用  
自動研磨・面取り装置

Flexmill Oy  
Automatic Polishing and Chamfering  
System for Blisk, Turbine Blade and Gear



**Gehring**



**ゲーリング**  
ホーニング盤及びホーニングツール

Gehring Technologies GmbH + Co. KG  
Honing Machines and Tools

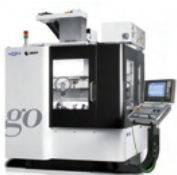


**+GF+**



**ジーエフ マシニング ソリューションズ**  
リヒティ エンジニアリング  
タービンブレードミリングマシン

GF MACHINING SOLUTIONS AG  
LIECHTI ENGINEERING  
CNC Five/Six-axis Turbine Blade Milling Machine  
TURBOMILL and TURBOBLISK



**ホルロイド プレジジョン**  
精密スクルーローター・ネジ・歯車加工

Holroyd Precision Ltd.  
High Productivity Helical Rotor Milling Machines  
Precision Helical Rotor, Thread and Gear Grinding Machines





## 工作機械 Metal Cutting Machines



**カールクリンク**  
油圧／メカニカルブローチ盤、  
ブローチツール



**Karl KLINK GmbH**  
Hydraulic/Mechanical Broaching Machines  
Broaching Tools



**ピエトロ カルナギ**  
大型立旋盤  
ガントリーミリングマシン



**PIETRO CARNAGHI SPA**  
Vertical Lathes  
Gantry Milling Machines



**プレヴェーマ**  
ギアホーニング盤、特殊ギア加工機



**Präwema Antriebstechnik GmbH**  
Gear Honing Machines  
Special Gear Cutting Machines



**エスエムエス**  
超精密ネジ研削盤



**SMS Maschinenbau GmbH**  
Ultra precise thread grinding machines



**ティーレンハウス**  
超仕上機(マイクロフィニッシュ)



**Thielenhaus Technologies GmbH**  
Microfinish Machines and Tools



**ワインゲルトナー**  
スクリュー加工機、大型複合加工機、  
大型クランクシャフト加工機、ワーリングマシン



**Weingärtner Maschinenbau GmbH**  
Screw Production Machines,  
Multipurpose Machining Centers,  
Whirling Machines

# 海外メーカー Overseas Partners

## 鍛圧機械および塑性加工機 Presses and Metal forming machines



**ジーエフユー**  
冷間・熱間チューブエンドフォーミングマシン

**GFU - Maschinenbau GmbH**  
Your Experts  
in tube end forming technologies.



**グローブ**  
冷間転造盤、スロッティングマシン

**Ernst GROB AG**  
Cold Rolling Machines  
Slotting Machines



**ホイスラー**  
プレート&チューブベンディングマシン

**HAEUSLER AG**  
Plate Bending Machines/Tube Bending Machines  
Special Metal Forming Machines



**シュラー**  
メカニカル&油圧プレス、スクリュープレス  
カウンターブローハンマー、油圧ダイハンマー

**Schuler Pressen GmbH**  
Mechanical and Hydraulic Presses/Percussion Screw Presses  
Counterblow Hammers/Hydraulic Die Hammers



## 製缶機械 Can Making machines



**インターキャン**  
製缶印刷機用保守部品

**Intercan Group Ltd.**  
Parts and Equipment for Decorating and Basecoating Machines/  
Can-making Machines



**ニデック・ミンスター**  
各種メカニカルプレス

**Nidec Minster Corporation**  
Mechanical Presses



**ヴァーサタイル**  
飲料缶用測定器

**VERSATILE Technology Pty. Ltd.**  
Test and Measurement Systems  
for Beverage/Beer Can and End





検査及び測定器 Inspection and Measuring instruments



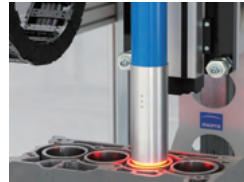
**アイエイシー**  
ネジプラグ・ネジリングゲージ測定機器



**IAC Geometrical Engineers B.V.**  
Measurement machine for wide range of plug and ring thread gages



**イェナオプティックインダストリアルメトロロジー**  
非接触ボア内画像検査装置



**Jenoptik Industrial Metrology Germany GmbH**  
Optical bore inner surface inspection system



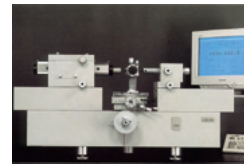
**ルブリセンス**  
エンジンオイル排出量分析装置



**Lubrisense GmbH**  
Realtime-measuring System for Engine-oil Emission



**マイクロレップ**  
万能横型測長機



**MICROREP Joint Instruments**  
Universal Length Measuring System



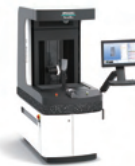
**モーヴァルト**  
コモンレールポンプテストベンチ、ディーゼルインジェクションポンプテストベンチ、ガソリンインジェクションテストベンチ



**Moehwald GmbH**  
Test Bench for Diesel Injection, Gasolin Injection and Hydraulic Parts



**ヴェンツェル メトロロジー**  
ホワイトライト非接触三次元測定機  
ポータブル3D測定システムモバイルスキャン3D



**WENZEL Metrology GmbH**  
Multi Axes Optical Measurement System MAXOS  
Portable 3D Measurement System Mobile Scan 3D



**ツォラー**  
ツールプリセッター、工具測定・検査器、  
焼バメ機能付プリセッター、工具管理ソフト



**E. ZOLLER GmbH & Co. KG**  
Tool Presetters, Tool presetting & measuring for heat-shrink applications, Tool Management Softwares, Tool balancing

## 海外メーカー Overseas Partners

### 溶接・レーザー Welding and Laser machines

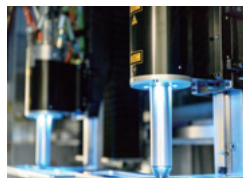


フォーカス  
微細電子ビーム溶接機

FOCUS GmbH  
Micro Electron Beam  
Welding Machine



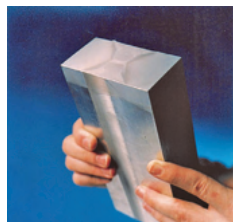
ゲーリング  
シリンダーボア内レーザー粗面加工機



Gehring Technologies GmbH + Co. KG  
Cylinder Bore Roughening System



ホルロイド プレシジョン  
摩擦攪拌溶接 / 摩擦攪拌接合



Holroyd Precision Ltd.  
PTG Powerstir  
Friction Stir Welding



シュタイガーヴァルト  
高電圧電子ビーム溶接機

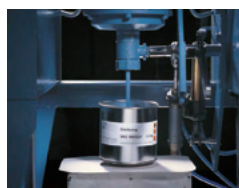


Steigerwald Strahltechnik GmbH  
High Voltage Electron Beam Welding Machines

### 摺動面材 Antifriction Surface Coating Material



エスケージー  
低摩擦摺動面材、接合材



SKC Gleittechnik GmbH  
SKC Antifriction Coating for Slideways  
and Coatings for Joint Faces

## 3Dプリンタ・その他 3D Printing Machine/Others

**ARBURG**



アーブルグ  
樹脂3Dプリンタ



ARBURG GmbH + Co KG,  
Prestic 3D Printing Machine

**O TEC**



オーテック  
ドラッグフィニッシュバレル(高速研磨機)

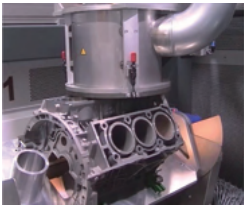


O TEC Präzisionsfinish GmbH  
Grinding and Polishing Systems

**Sturm**  
GRUPPE



シュツウルム  
シリンダーボア溶射装置



Sturm Maschinen- & Anlagenbau GmbH  
Advanced Cylinder Coating System

**VIBRO/DYNAMICS**  
a Sociteac group company



ヴァイブロ ダイナミクス  
プレス防振ダンパー



VIBRO/Dynamics LLC  
Micro Level Isolators/Micro Level LOD and  
SEN Systems

**VTD**



ヴィティーディー  
PVDコーティング装置



VTD Vakuumtechnik Dresden GmbH  
PVD Coating Machines

# 国内メーカー Domestic Partners

(アルファベット順)  
in alphabetical order

ダイセイ株式会社  
DAISEI CO., LTD.

株式会社FUJI  
FUJI CORPORATION

株式会社フクトクダイヤ  
FUKUTOKU-DIA CO., LTD.

ホークス株式会社  
HORKOS CORP

株式会社河原  
KAWAHARA

京滋興産株式会社  
KEIJI KOUSAN CO., Ltd.

株式会社キラ・コーポレーション  
KIRA Corporation

鬼頭工業株式会社  
KITO MACHINE INDUSTRY CO., LTD.

コマツNTC株式会社  
Komatsu NTC Ltd.

株式会社クロイツ  
KREUZ Co.,Ltd.

株式会社松浦機械製作所  
Matsuura Machinery Corporation

エムイージー株式会社  
MEG CO., LTD

三菱長崎機工株式会社  
Mitsubishi Nagasaki Machinery MFG. Co., Ltd.

株式会社溝口機械製作所  
MIZOGUCHI MACHINERY MFG. CO.

中山機械株式会社  
NAKAYAMA MACHINERY CO., LTD.

日本電産マシンツール株式会社  
NIDEC MACHINE TOOL CORPORATION

株式会社ノリタケカンパニーリミテド  
NORITAKE CO., LIMITED

オークマ株式会社  
Okuma Corporation

株式会社小野測器  
ONO Sokki Co., Ltd.

リックス株式会社  
RIX CORPORATION

株式会社三條機械製作所  
SANJO MACHINE WORKS, LTD.

三宝精機工業株式会社  
SANPO SEIKI Co., Ltd.

三和精機株式会社  
SANWA SEIKI CO., LTD.

株式会社スギヤマメカレトロ  
Sugiyama Mecharetro Inc.

株式会社太陽工機  
TAIYO KOKI CO., LTD.

株式会社東京精密  
TOKYO SEIMITSU CO., LTD.

東和精機株式会社  
Towa Seiki Co., LTD.

トヨヨーエイテック株式会社  
Toyo Advanced Technologies Co., Ltd.

株式会社ツガミ  
TSUGAMI CORPORATION

宇部興産機械株式会社  
Ube Machinery Corporation, LTD.

株式会社ヤマザキ  
YAMAZAKI Co., Ltd.

安田工業株式会社  
YASDA PRECISION TOOLS K.K.

株式会社安永  
YASUNAGA CORPORATION

株式会社ワイイージー  
YEG Co., Ltd.

株式会社ワイエムジー  
YMG Corporation Limited



# 納入先 Clients

(アルファベット順)  
in alphabetical order

愛知機械工業株式会社 Aichi Machine Industry Co., Ltd	日立建機株式会社 Hitachi Construction Machinery Co., Ltd.	株式会社小森マシナリー Komori Machinery Co., Ltd.
アイシン・エイ・ダブリュ工業株式会社 Aisin AW Industries Co.,Ltd.	日立金属株式会社 Hitachi Metals, Ltd.	株式会社クボタ Kubota Corporation
株式会社アイシン AISIN CORPORATION	株式会社日立製作所 Hitachi, Ltd.	株式会社丸順 Marujun Co., Ltd.
アイシン機工株式会社 Aisin Kiko Co., Ltd.	日野自動車株式会社 Hino Motors, Ltd.	マツダ株式会社 Mazda Motor Corporation
全日本空輸株式会社 All Nippon Airways Co., Ltd.	北海製罐株式会社 HOKKAICAN Co., Ltd.	株式会社MHIEアロスペースプロダクション MHI Aerospace Production, Ltd.
旭テック株式会社 Asahi Tec Corporation	ホンダエンジニアリング株式会社 Honda Engineering Co., Ltd.	三菱電機株式会社 Mitsubishi Electric Corporation
ボッシュ株式会社 Bosch Corporation	本田技研工業株式会社 Honda Motor Co., Ltd.	三菱ふそうトラック・バス株式会社 Mitsubishi Fuso Truck and Bus Corporation
カルソニックカンセイ株式会社 Calsonic Kansei Corporation	ハスクバーナ・ゼノア株式会社 Husqvarna Zenoah Co.,Ltd.	三菱重工エンジン&ターボチャージャ株式会社 Mitsubishi Heavy Industries Engine & Turbocharger, Ltd.
カルソニックカンセイ宇都宮株式会社 Calsonic Kansei Utsunomiya Corporation	株式会社IHIアグリテック IHI Agri-Tech Corporation	三菱重工業株式会社 Mitsubishi Heavy Industries, Ltd.
キヤノン株式会社 Canon Inc.	株式会社IHIキャストिंगス IHI Castings Co., Ltd.	三菱マテリアル株式会社 Mitsubishi Materials Corporation
キヤノンモールド株式会社 Canon Mold Co., Ltd.	株式会社IHI IHI Corporation	三菱自動車工業株式会社 Mitsubishi Motors Corporation
キャタピラー・ジャパン合同会社 Caterpillar Japan LLC	株式会社IHI回転機械エンジニアリング IHI Rotating Machinery Engineering Co., Ltd.	株式会社三井E&Sマシナリー Mitsui E&S Machinery Co., Ltd.
大同特殊鋼株式会社 Daido Steel Co., Ltd.	株式会社IJTT IJTT Co., Ltd.	株式会社MOLDINO MOLDINO TOOL Engineering, Ltd.
ダイハツ工業株式会社 Daihatsu Motor Co., Ltd.	いすゞ自動車株式会社 Isuzu Motors Ltd.	モリテックスチール株式会社 Molitec Steel Co., Ltd.
大和製罐株式会社 Daiwa Can Company	株式会社日本航空 Japan Airlines Co., Ltd.	株式会社不二越 NACHI-FUJIKOSHI CORP.
デンソー株式会社 DENSO CORPORATION	株式会社ジャパンエンジンコーポレーション Japan Engine Corporation	国立研究開発法人 物質・材料研究機構 National Institute for Materials Science
DMG森精機株式会社 DMG MORI CO., LTD.	ジヤトコ株式会社 JATCO Ltd.	株式会社ニーテック・ツール Neatech Tool
株式会社ダイナックス Dynax Corporation	川重明石エンジニアリング株式会社 Kawaju Akashi Engineering Co., Ltd.	ニコ精密機器株式会社 NICO Precision Co., Inc.
株式会社荏原製作所 Ebara Corporation	川崎重工業株式会社 Kawasaki Heavy Industries, Ltd.	株式会社IHI原動機 IHI Power Systems Co., Ltd.
株式会社エクセディ EXEDY Corporation	川崎工業株式会社 Kawasaki Industrial Co., Ltd.	日鋼テクノ株式会社 NIKKO TECHNO Co., Ltd.
富士電機株式会社 Fuji Electric Co., Ltd.	株式会社ケーヒン・サーマル・テクノロジー Keihin Thermal Technology Corporation	日本フルハーフ株式会社 Nippon Fruehauf Co., Ltd.
富士機械株式会社 FUJI MACHINERY Co., Ltd.	株式会社神戸製鋼所 Kobe Steel, Ltd.	日本インジェクタ株式会社 Nippon Injector Corporation
GKNドライブラインジャパン株式会社 GKN Driveline Japan Ltd.	株式会社小金井精機製作所 Koganei Seiki Co., Ltd.	日本ピストンリング株式会社 Nippon Piston Ring Co., Ltd.
株式会社秦野精密 Hatano Seimitsu Corporation	株式会社小松製作所 Komatsu Ltd.	日産工機株式会社 Nissan Kohki Co., Ltd.
日立Astemo株式会社 Hitachi Astemo, Ltd.	株式会社小森コーポレーション Komori Corporation	



日産自動車株式会社 Nissan Motor Co., Ltd.	株式会社東洋空機製作所 TOKU PNEUMATIC TOOL MFG. CO., LTD.	柳河精機株式会社 Yanagawa Seiki Co., Ltd.
日本精工株式会社 NSK Ltd.	東レ株式会社 Toray Industries, Inc.	ヤンマーパワーテクノロジー株式会社 YANMAR POWER TECHNOLOGY Co., Ltd.
大久保歯車工業株式会社 Ohkubo Gear Co., Ltd.	株式会社東芝 TOSHIBA CORPORATION	株式会社安永 YASUNAGA CORPORATION
株式会社音戸工作所 Ondo Corporation	東芝ジータービンコンポーネンツ株式会社 Toshiba GE Turbine Components Co., Ltd.	ゼット・エフ・オートモーティブ・ジャパン株式会社 ZF Automotive Japan Co., Ltd.
オーエスジー株式会社 OSG Corporation	東芝機械株式会社 Toshiba Machine Co., Ltd.	
パナソニック株式会社 Panasonic Corporation	トヨタエイテック株式会社 Toyo Advanced Technologies Co., Ltd.	
酒井精工株式会社 Sakai Threading Tool Co., Ltd.	東洋電機製造株式会社 TOYO DENKI SEIZO K. K.	
株式会社セガワツールサービス SEGAWA TOOL Co., Ltd.	東洋製罐株式会社 Toyo Seikan Co., Ltd.	
株式会社島津製作所 Shimazu Corporation	東洋製罐グループエンジニアリング株式会社 Toyo Seikan Group Engineering Co., Ltd.	
昭和アルミニウム缶株式会社 Showa Aluminum Can Corp.	株式会社豊田自動織機 TOYOTA INDUSTRIES CORPORATION	
昭和電工マテリアルズ株式会社 Showa Denko Materials Co., Ltd.	トヨタ自動車株式会社 TOYOTA MOTOR CORPORATION	
ソニー株式会社 Sony Corporation	トヨタ自動車北海道株式会社 TOYOTA MOTOR HOKKAIDO, INC.	
株式会社SUBARU SUBARU CORPORATION	株式会社椿本チエイン TSUBAKIMOTO CHAIN CO.	
住友重機械工業株式会社 Sumitomo Heavy Industries, Ltd.	宇部興産機械株式会社 Ube Machinery Corporation, Ltd.	
住友精密工業株式会社 Sumitomo Precision Products Co., Ltd.	UDトラック株式会社 UD TRUCKS	
駿河精機株式会社 Suruga Seiki Co., Ltd.	ユニプレス株式会社 Unipres Corporation	
株式会社スズキ部品秋田 Suzuki Akita Auto Parts Mfg. Co., Ltd.	ユニプレスモールド株式会社 Unipres Mold Corporation	
株式会社スズキ部品製造 Suzuki Auto Parts Mfg. Co., Ltd.	株式会社ユニバンス UNIVANCE CORPORATION	
スズキ株式会社 Suzuki Motor Corporation	ユニバーサル製缶株式会社 Universal Can Corporation	
株式会社スズキ部品富山 Suzuki Toyama Auto Parts Mfg. Co., Ltd.	株式会社ヴァレオジャパン Valeo Japan Co., Ltd.	
田中貴金属工業株式会社 TANAKA KIKINZOKU KOGYO K. K.	ヴァレオカペックジャパン株式会社 Valeo Kapec Japan K.K.	
株式会社田野井製作所 TANOI MFG. CO., LTD	ヤマハ発動機株式会社 Yamaha Motor Co., Ltd.	
テクノメタル株式会社 Techno-Metal Co., Ltd.	ヤマハモーター精密部品製造株式会社 Yamaha Motor Precision Parts Manufacturing Co., Ltd.	
株式会社日本製鋼所 The Japan Steel Works, LTD.	株式会社彌満和製作所 YAMAWA MFG. Co., Ltd.	
国立大学法人 東北大学 Tohoku University	ヤマザキマザック株式会社 Yamazaki Mazak Corporation	

 **CKB Corporation**<sup>®</sup>  
<https://www.ckb.co.jp>

